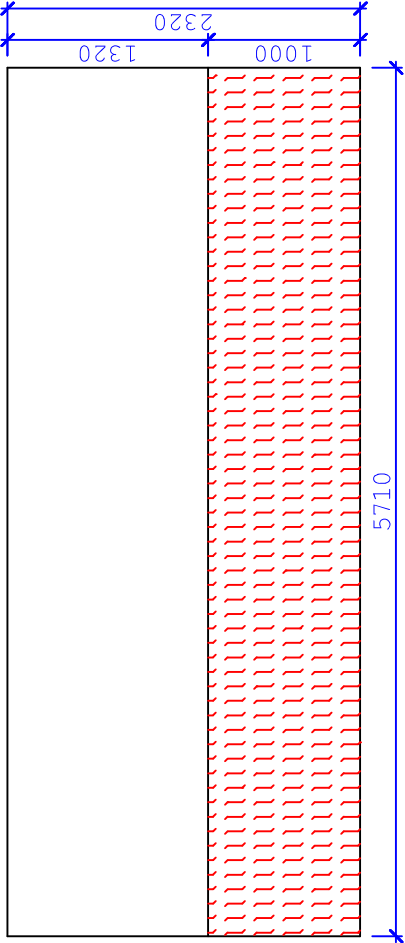
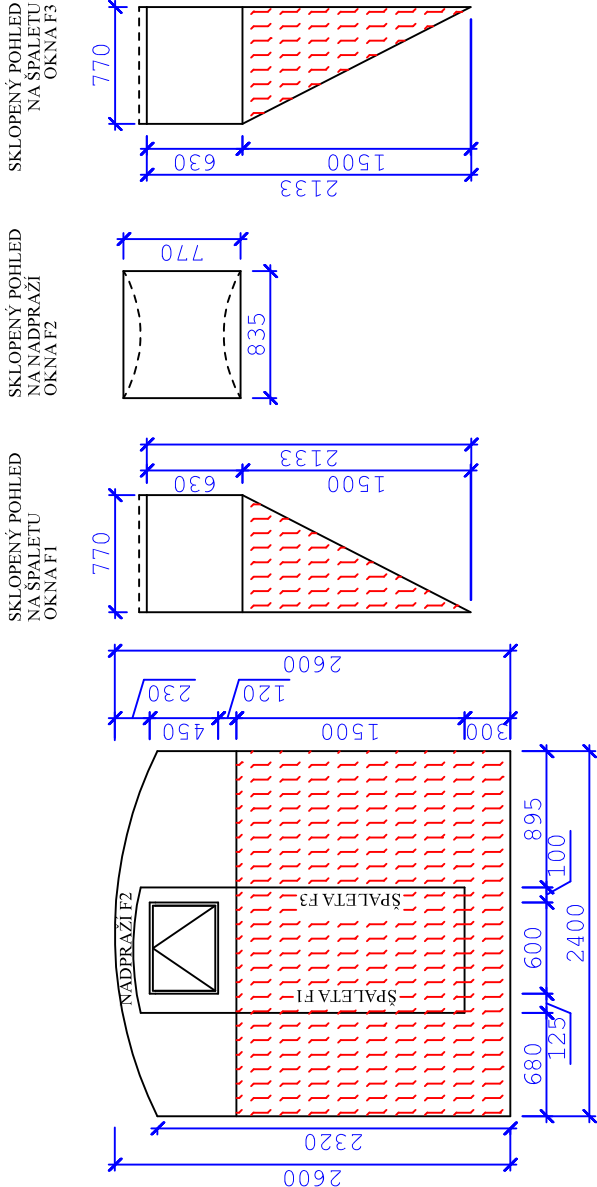


0.12 - E,F,G

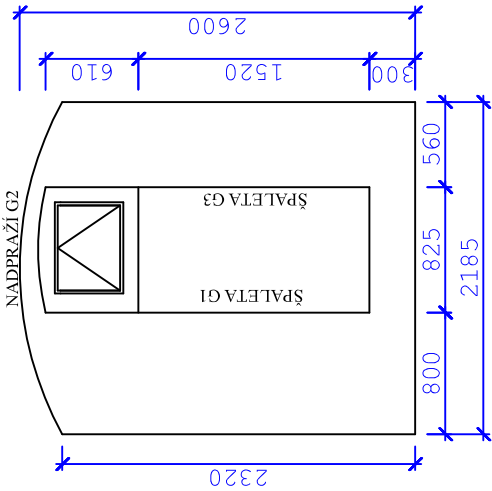
E DEMONTÁŽ



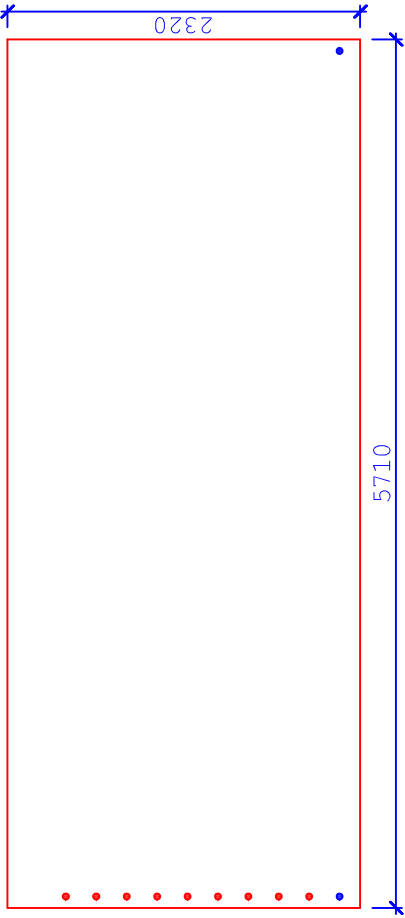
F DEMONTÁŽ



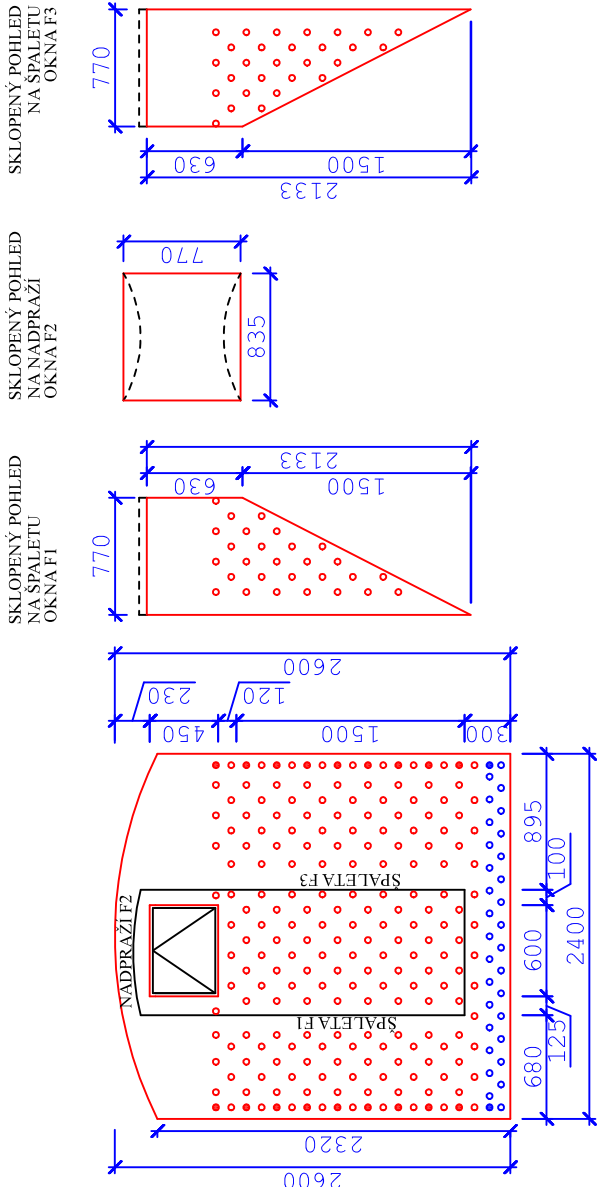
G DEMONTÁŽ



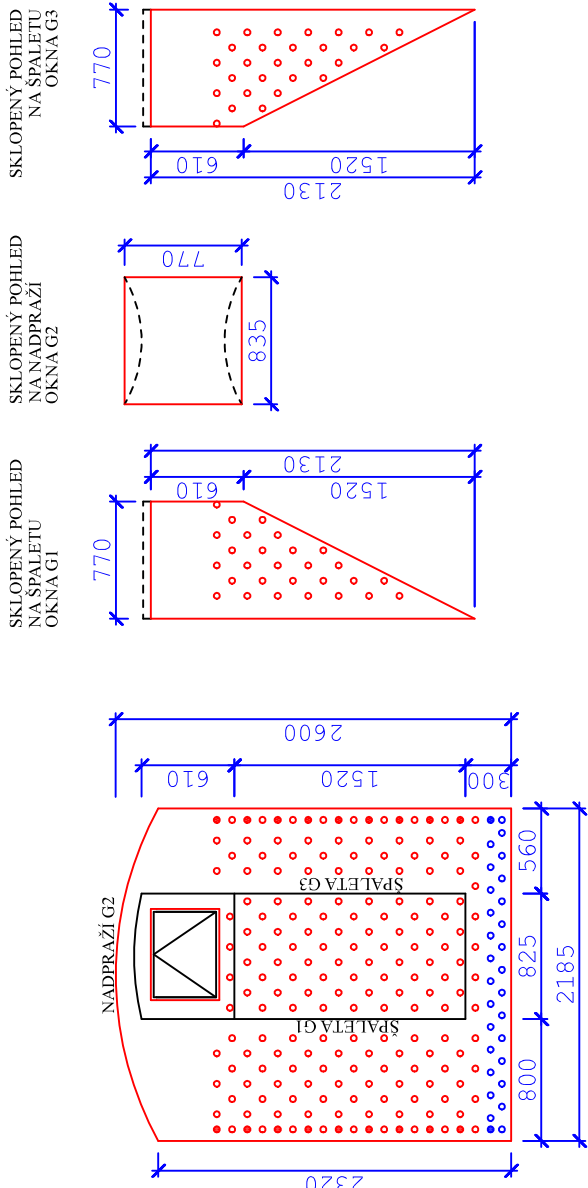
OMÍTKY A INJEKTÁŽ



OMÍTKY A INJEKTÁŽ



OMÍTKY A INJEKTÁŽ



LEGENDA :


- Odstranění obkladového plechu
- Odstranění předstěny z CETRIS desek
- Odstranění předstěny z polysytrenových desek
- Nově navržená injektáž - horizontální (osová vzdálenost 150 mm)
- Nově navržená injektáž - rohová
- Nově navržená injektáž - plošná (osová vzdálenost 200 mm)
- Nově navržená injektáž - rohová
- Odstranění stávající omítky a následné provedení nové sanační omítky (omítka, malba)

TABULKA HODNOT - 0.12 - E,F,G

	HODNOTY
OBKLADOVÝ PLECH	11,35 m2
PŘEDSTĚNA Z CETRIS DESEK	- m2
PŘEDSTĚNA Z POLYSTYRENOVÝCH DESEK	- m2
ODSTRANĚNÍ STÁVAJÍCÍ OMÍTKY	30,42 m2
PROVEDENÍ NOVÉ SANAČNÍ OMÍTKY	30,42 m2
ROHOVÝ PROFIL OMÍTKY	10,2 mb

TABULKA KOTEV-INJEKTÁŽ

STĚNA	TL. STĚNY (mm)	KOTVA PLOCHA (ks)	KOTVA ROHOVÁ (ks)
E	450	0	11
F	900	275	20
G	900	252	20

ODPOVĚDNÝ PROJEKTANT ING. JIŘÍ KNOTNER	PROJEKTANT ING. IVETA MUSILOVÁ	PROJEKCE STAVEB www.projekty-musil.cz tel: 722 300 950
INVESTOR GYMNAZIUM A JAZYKOVÁ ŠKOLA BŘECLAV SADY 28. ŘÍJNA 674/1, 690 21 BŘECLAV		
ODVLHČENÍ SKLEP. PROSTOR - HLAVNÍ BUDOVA k.ú. BŘECLAV, par. č. st. 917/1		
ARCHITEKTONICKÉ A STAVEBNÉ TECHNICKÉ ŘEŠENÍ		
POHLED STĚN 0.12 - E,F,G		
FORMÁT A2	DATUM ZÁŘÍ 2024	Č. ZAKÁZKY 03/2024
STUPĚŇ DPS	MĚŘÍTKO 1:50	Č. VÝKRESU D01.32